

Российская Федерация

Ставропольский край
ГУП СК "Крайтехинвентаризация" Курский филиал

ТЕХНИЧЕСКИЙ ПАСПОРТ

на здание

Пристройка туалета СОШ №1

(назначение нежилого строения)

Район Курский

Город (пос.) 357850 ст.Курская

Улица Акулова 56

Инвентарный номер						
Номер в реестре жилищного фонда						
Кадастровый номер						
	А	Б	В	Г	Д	Е

Составлен по состоянию на

КУРСКИЙ
филиал

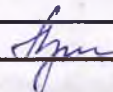
» 1

2014

г.



I. Регистрация права собственности

№ п.п.	Дата записи	Полное наименование учреждения, предприятия или организации	Документы, устанавливающий право собственности, с указанием кем, когда и за каким номером выданы	Долевое участие при общей собственности	Подпись лица, свидетельствующего правильность записи
	09.01.2014		Регистрация не проводилась		

II. Экспликация земельного участка - кв.м

Площадь участка		Незастроенная площадь				
по документам	фактически	застроенная	замошенная	озелененная	прочая	
№ 18262,0						

III. Благоустройство полезной площади (кв. м)

Лидера	Водопротвод	Канализация	Отопление				Централизованное горячее водоснабжение	Ванны			Газоснабжение		Электроснабжение	Лифты		Прочие
			от ТЭЦ Минэнерго	от групповой (квартальной) котельной	от АГВ	печное		Пароснабжение	с центральным горячим отоплением	с газовыми колонками	с дровяными и колонками	централизованное		жидким газом	пассажирские	
Е	158,5	158,5		158,5									158,5			

IV. Общие сведения

Назначение нежилое (Лит. Е)

Использование пристройка туалета СОШ №1 (Лит. Е)

Количество мест (мощность) _____

V. Исчисление площадей и объемов зданий и его частей (подвалов, полуподвалов и пристроек)

Литер по плану	наименование здания и его частей	Формула для подсчета площадей по наружному обмеру	Площадь (кв.м)	Высота (м)	Объем (куб.м)
Е	Основное (нежилое)	$9,95 \times 9,87$	98,2	7,45	732

Лит. по плану

Объем (куб.м)

Лит. по плану

Объем (куб.м)

732

Лит. по плану

Объем (куб.м)

732

Лит. по плану

Объем (куб.м)

732

Лит. по плану

Объем (куб.м)

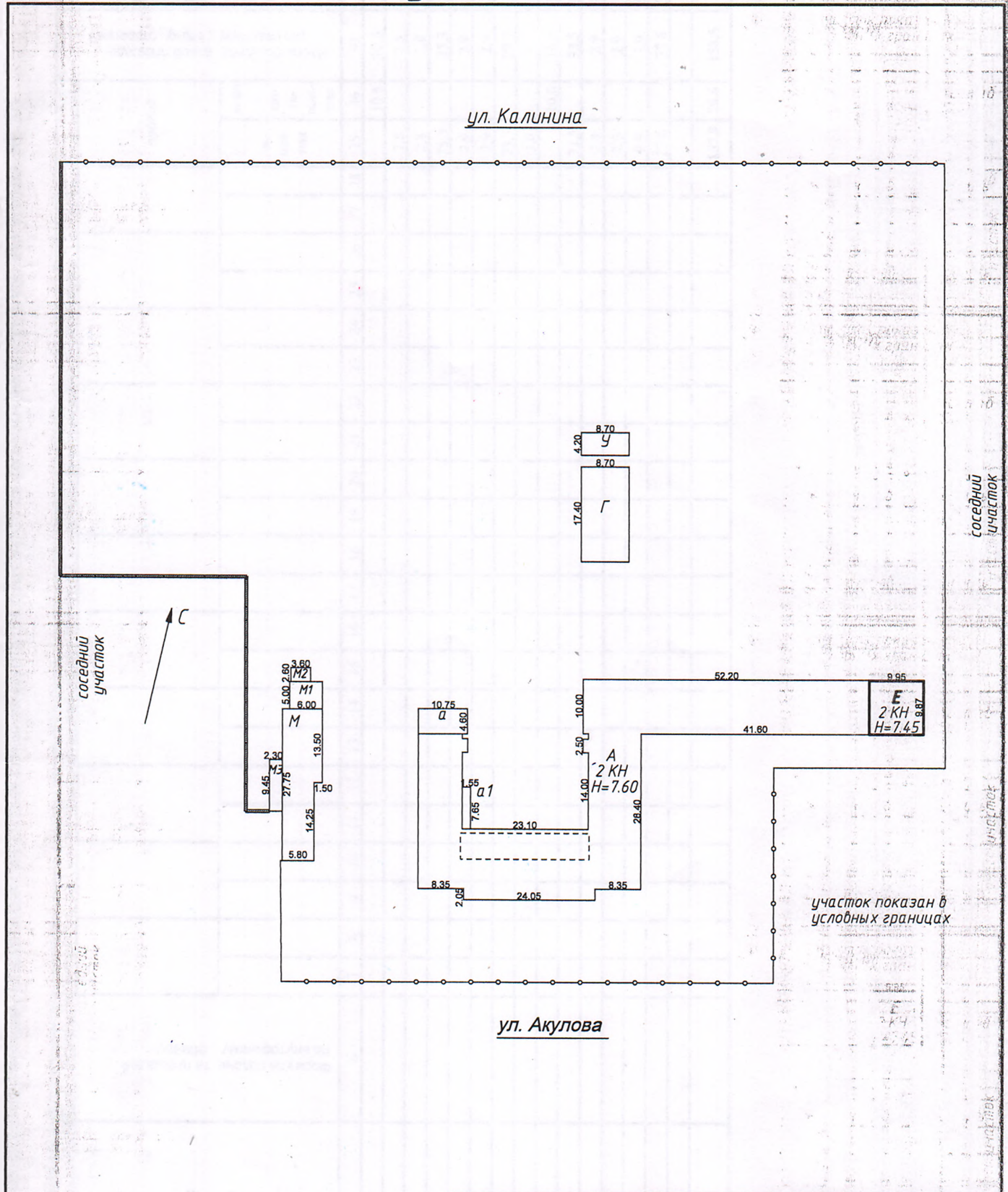
732

Лит. по плану

Объем (куб.м)

732

Ситуационный план



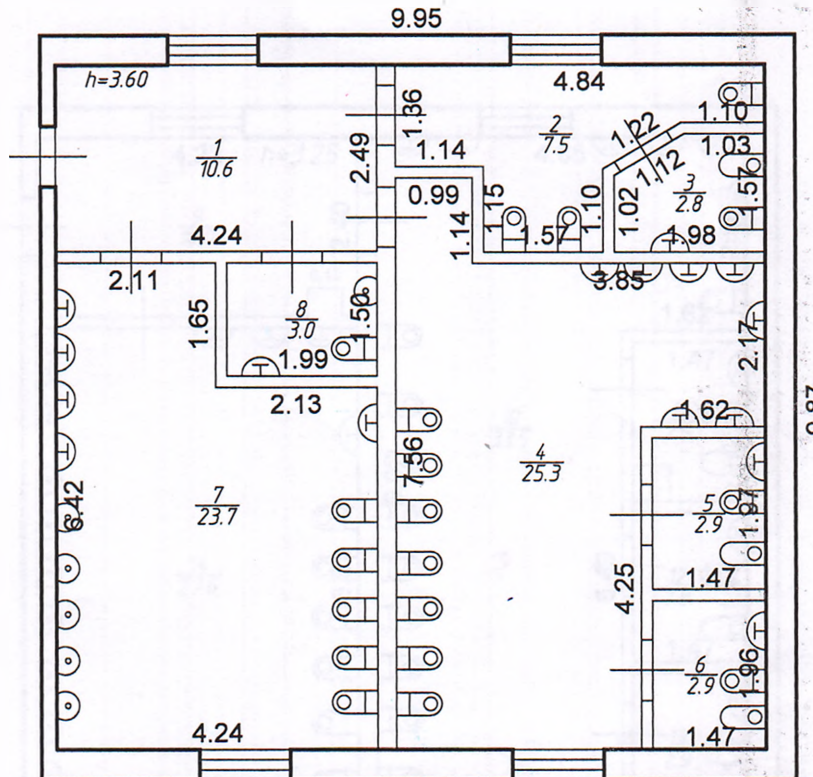
ГУП СК "Крайтехинвентаризация"
Курский филиал

Лист <u>1</u>	Ситуационный план		Масштаб 1:1000
	ст. Курская ул. Акулова 56		
Дата	Исполнители	Фамилия Имя Отчество	Подпись
09.01.2014	Руководитель	Петренко К. О.	<i>[Signature]</i>
09.01.2014	Специалист	Арутюнов С.Ш.	<i>[Signature]</i>
09.01.2014	Проверил	Петренко К. О.	<i>[Signature]</i>

Позтажный план

лит. Е

Этаж 1

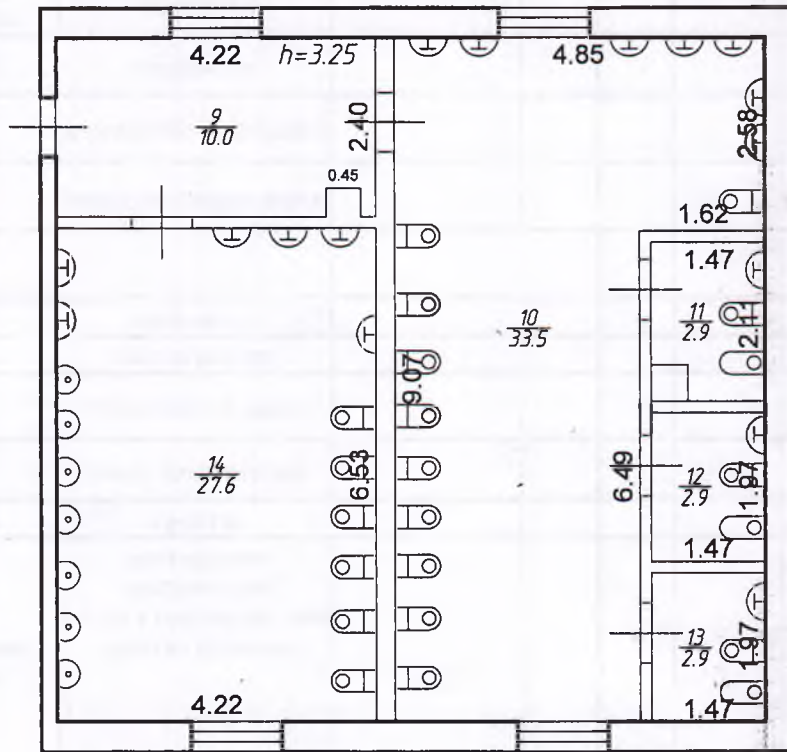


ГУП СК "Крайтехиндентаризация" Курский филиал			
	Позтажный план		Масштаб 1:100
Лист 1	ст. Курская ул. Акулова 56		
Дата	Исполнители	Фамилия Имя Отчество	Подпись
09.01.2014	Руководитель	Петренко К. О.	<i>[Signature]</i>
09.01.2014	Специалист	Артюнов С.Ш.	<i>[Signature]</i>
09.01.2014	Проверил	Петренко К. О.	<i>[Signature]</i>

Позтажний план

лит. Е

Этаж 2



ГУП СК "Крайтехинвентаризация"
Курский филиал

Лист <u>1</u>	Позтажний план ст. Курская ул. Акулода 56		Масштаб 1:100
Дата	Исполнители	Фамилия Имя Отчество	Подпись
09.01.2014	Руководитель	Петренко К. О.	
09.01.2014	Специалист	Арутюнов С.Ш.	
09.01.2014	Проверил	Петренко К. О.	

VI. Описание конструктивных элементов здания и определение износа

Литера Е Год постройки 2014 Число этажей подземных 0
 надземных 2
 Год реконструкции (капитального ремонта) _____ Группа капитальности: 3

№ п. п.	Наименование конструктивного элемента	Описание конструктивных элементов (материал, конструкция, отделка и прочее)	Техническое состояние	Удельный вес по таблице	Ценностной коэффициент	Удельный вес по списку применения ц. н. коэффициента	Износ, %	% износа к строению (гр. 7 x гр. 8) / 100	Текущие изменения	
									износ. %	элемента к строению
1	2	3	4	5	6	7	8	9	10	11
1	Фундаменты	бетонный								
2	Стены	наружные и их наружная отделка	кирпичные							
		перегородки	кирпичные							
3	Перекрытия	чердачные	деревянное утепленное							
		межэтажные	железобетонные плиты							
		подвальные								
4	Крыша	профнастил								
5	Полы	бетон/плитка								
6	Проемы	оконные	окна пластиковые;							
		дверные	двери пластиковые							
7	Внутренняя отделка	простая								
8	Сан. и электротехнические устройства	отопление водопровод канализация электроосвещение газоснабжение телефон телевидение ванны горячее водоснабжение лифты радио	центральное центральный сброс в городскую сеть скрытая проводка							
9	Разные работы и прочие работы и конструктивные элементы	бетонная отмостка								
Итого				0,00	X	0,00	X	0,00		

% износа, приведенный к 100 по формуле $\frac{\% \text{ износа (гр. 9)} \times 100}{\text{удельный вес (гр. 7)}} = 0$

IX. Техническое описание других частей здания

X. Исчисление восстановительной и действительной стоимости здания и его частей

Литера	Наименование здания и его частей	№ сборника	№ таблицы	Измеритель	Стоимость измерителя по таблице	Поправки к стоимости								Стоимость измерителя с поправками	Количество объем - куб.м. площадь - кв.м.	Восстановит стоимость в руб.	Износ, %	Действительная стоимость в руб.
						Удельный вес	Климатический район	Гр. капитальности	Благоустройство	Высота								
1	2	3	4	5	6	7	8	9	10	11	12	13	14	15	16	17	18	20
Е	Основное (нежилое)														732		0	

XIV. Общая стоимость, руб

В ценах	Основные строения		Служебные постройки		Сооружения		Всего	
	восстановительная	действительная	восстановительная	действительная	восстановительная	действительная	восстановительная	действительная
2014								

ОТМЕТКИ ОБ ОБСЛЕДОВАНИЯХ

Работа выполнена	"09" 01 2014 г.	" "	20 г.	" "	20 г.
Исполнил	Арутюнов Сергей Шагенович				
Проверил	Петренко Кристина Олеговна				
Начальник бюро (директор филиала)	Петренко Кристина Олеговна				

К сведению владельца здания

1. О всех случаях переустройства здания или возведении дополнительных построек владельцы обязаны сообщать в местное бюро технической инвентаризации для отражения этих обстоятельств в соответствующей документации.

В целях учета происшедших изменений здания обследуются каждые 3 года (инструкция Министерства жилищно-коммунального хозяйства РСФСР от 31 октября 1951 г.)

2. Стоимость первичных учетно-оценочных работ и регистрация происшедших в зданиях и земельных участках изменений оплачивается владельцами по таксам, утвержденным Министерством жилищно-коммунального хозяйства РСФСР.